

HeadFeedHands

Physical Theatre

„One Room Ticket“

Technische Infos / Zeitlicher Ablauf

Bühnenmaße

Minimum: 7m Tiefe x 7m Breite x 4 m Höhe

Zeiten

Bühnenbild ausladen, Aufbauen, Requisiten einrichten : 2 h

Licht hängen, Einleuchten, Fokussieren (unser Techniker mit Lichttechniker des Hauses): ca. 3-4h

Technische Durchlaufprobe mit Künstlern für Licht, Ton und Bühnenbegebenheiten : 2 h

Bühnenbild abbauen, Einladen: 2h

Aufführungsdauer: 75 Minuten ohne Pause

Vorschlag zeitlicher Ablauf

10:00 – 12:00 Bühnenbild Aufbau durch Kompanie

11:30 – 16:00 Licht hängen, Einleuchten, Fokussieren (Lichttechniker des Hauses benötigt)

16:00 - 18:00 Technische Durchlaufprobe (Tontechniker und Lichttechniker des Hauses benötigt)

18:00 – 20:00 Pause bzw. Vorbereitung für die Künstler

20:00 Vorstellung (Tontechniker des Hauses und Lichttechniker der Kompanie)

Technische Vorbereitung des Spielortes

Bühnentechnik

- Schwarzer Tanzteppich fertig gelegt.
- Hinten sowie seitlich schwarz ausgehängter Raum
- Mitteleingang im hinteren Vorhang, mindestens 60 cm Tiefe hinter Vorhang
- Putzutensilien zum Wischen des Tanzbodens.

Tontechnik

- CD- Abspiel Möglichkeit, Verstärkeranlage, eventl. Raummikros zur Verstärkung von Bouncophon + Sprache
- Ein Tontechniker, der die Vorstellung fährt

Lichttechnik

Anschluß XLR (DMX-Signal, 3-polig oder 5-polig) hinter der Bühne für Licht im Bouncophon

Ansonsten siehe gesonderter Lichtplan

Ein Lichttechniker fürs Hängen, Einleuchten, Fokussieren und technischer Detailabsprachen wegen Lichtpult Einstellungen in Zusammenarbeit mit Techniker der Kompanie.

Unser Techniker fährt das Licht für die Vorstellung.

Foyergestaltung

1 Tisch

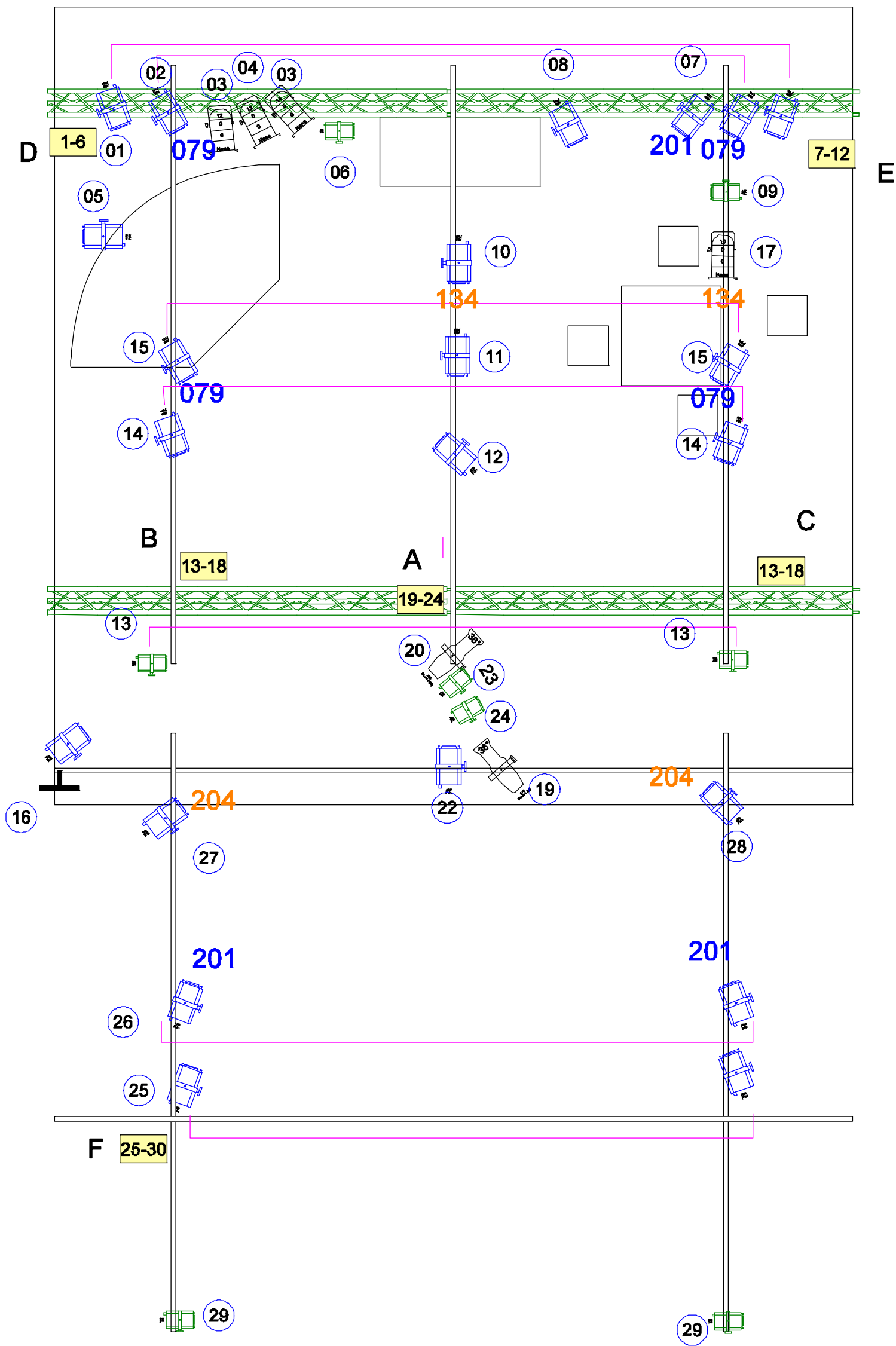
Garderobe

Für 4 Künstler, mit Licht, Spiegel, Waschbecken, Dusche und Toilette

Bei Rückfragen bitte Kontakt über mail an info@headfeedhands.de

Vielen Dank

Kompanie HeadFeedHands



Legende		
	22	1 kW Fresnel
	2	ETC S4 575W
	4	1kw PAR 64, CP 62
	6	650W Fresnel

Klient HEADFEEDHANDS		Projekt One Room Ticket	
Gezeichnet: R.Ludwig	Maßstab: 1:xxx	Datum: 2.11.2006	
Betrifft:		Beleuchtungsplan	
Zeichnung	2	Rev:	1
Rainer Ludwig Großfriedrichsburgerstraße 17a 81827 München Fon: +49-89-45 31 09 14 Fax: +49-89-45 31 09 15 mobil: 0174-9 22 98 77 e-mail: info@lightlounge.net			

GEMA-Liste

Nr.	Interpret	Titel	Zeit
1	Wechsel Garland	Wechsel Garland	7`42
2	Mulatu Astatke	Broken Flowers	3`15
3	Andrea Bocelli	Romanza	3`44
4	Ellen Sejestedt Bodtker	French Harp Music	3`30
5	Michael Nyman	The Draughtmans Contract	5`14
6	Eels	Souljacker	3`40
7	Fabian Römer	Filmworks 1998	2`50
8	Torgue&Houppin	Voyageur immobile	4`47
9	Hugo Strasser und sein Tanzorchester Der Postmann und der Mann ohne	Erfolge	2`14
10	Hund		6`06
11	Syndrone		6`55
12	Wolfsheim	Erbsen auf halb 6	1`47
13	Bobby McFerrin&YoYo Ma	Hush	4`04
14	Elbtonal Percussion	Drumtronic	5`12

Gesamt = 58,2 min