

# HeadFeedHands

## Physical Theatre

### „Fischen ohne Helm“ (La pêche sans casque)

#### Informations techniques

##### **Grandeur de la scène:**

Minimum: 7m x 7,30m x 4 m de hauteur

Idéal: 9m x 9m x 6 m de hauteur

##### **Durées des préparations pour la représentation**

Livraison et montage du décors : 2 heures

Arrangement /ajustassions des lumières (notre technicien avec un technicien du lieu): environ 3-4 heures

Répétition technique, son et lumière, avec les artistes et les techniciens: 2 h

Démontage du décors: 2h

Représentation: 75 minutes sans pause

##### **Emploi du temps au jour de la représentation**

10:00 – 12:00 montage du décors (compagnie)

11:30 – 16:00 arrangement des lumières (technicien du lieu avec le technicien de la compagnie)

16:00 - 18:00 répétition technique (technicien du lieu, lumières et son)

18:00 – 20:00 ajustassions des lumières

20:00 représentation (techniciens du lieu pour lumières et son, technicien de la compagnie)

##### **Son**

La musique / le son est gravé sur un disque compact C.D.

Nous avons besoin d'un technicien pour le son pendant la représentation

##### **Lumières/Eclairage**

Voir plan de lumières / éclairage

Un technicien pour pendre et arranger les lumières avec notre technicien

Le technicien de la compagnie est en charge des lumières pendant la représentation

##### **Backstage**

Pour 5 artistes – lumières, miroirs, lavabos, douche et toilette

##### **Préparation de la scène avant l'arrivé de la compagnie**

tapis de danse noir

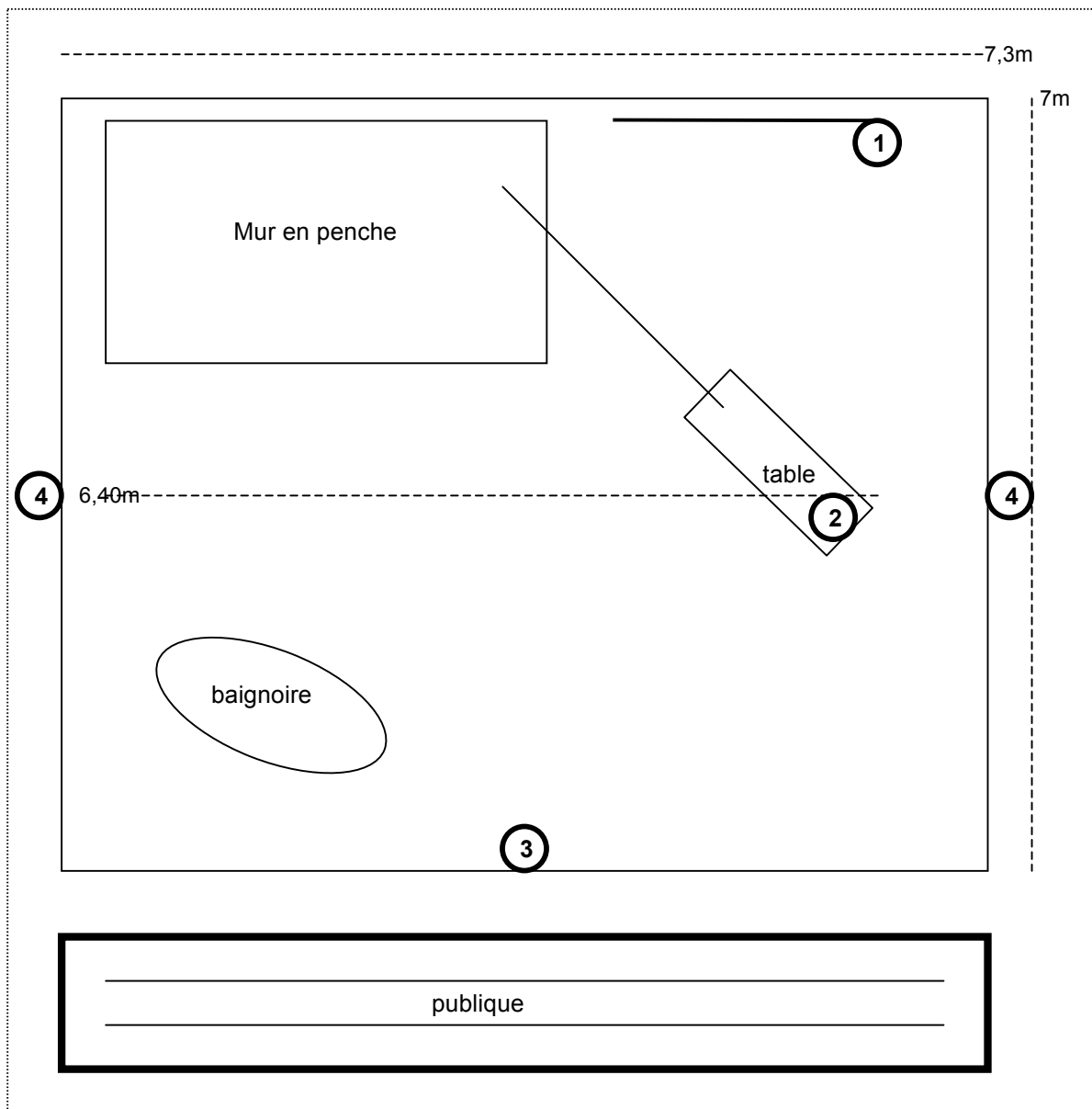
rideau noirs au fond et sur les côtés

serpillière pour nettoyer le tapis de danse

une chaise

autres, voir esquisse (page 2)

## Esquisse Scène



1 – un papier peins (5 kg), pendue en deux points. Il faut une traverse

2 – Electricité (standard)

3 – Si la scène est haute, il faut quelque chose pour arreter des objets roulants avant de tomber de la scène

4 – La meme chose aux cotés

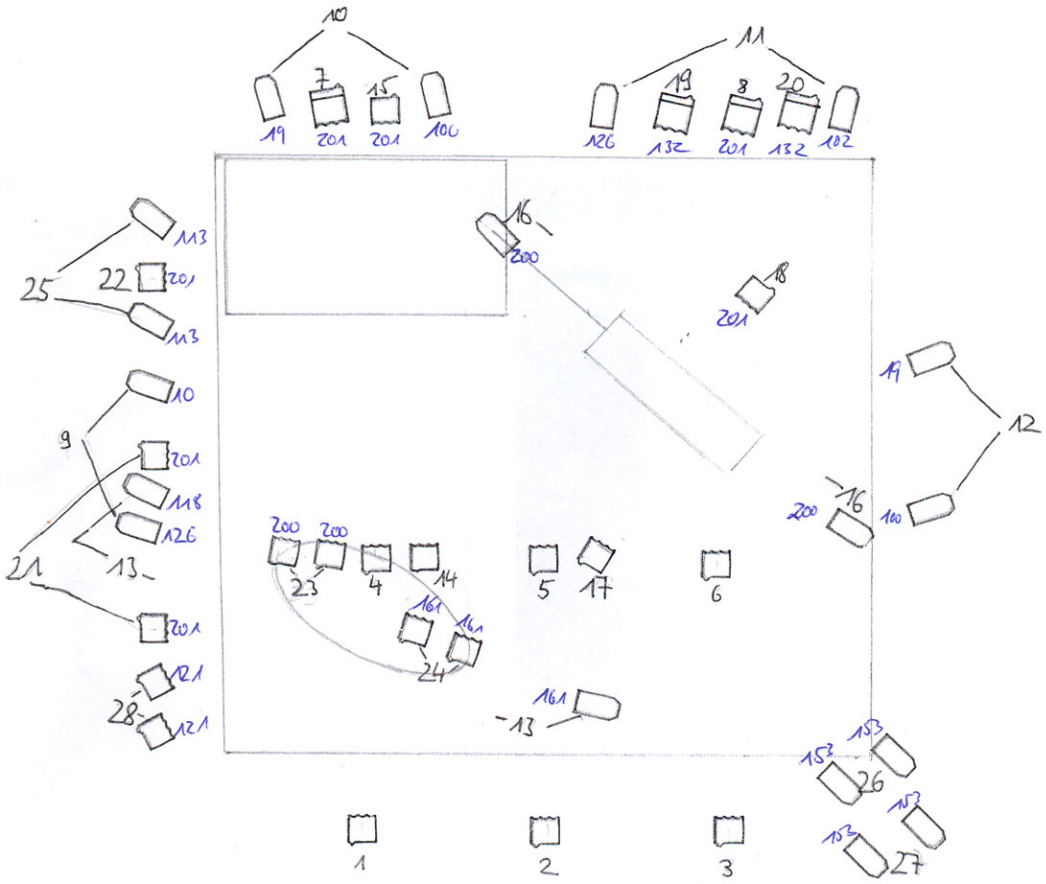
**Pour toutes questions techniques, contactez s'ils vous plait [info@headfeedhands.de](mailto:info@headfeedhands.de)**

**Merci beaucoup**

**Compagnie HeadFeedHands**

# Fischen ohne Helm - Hängeplan

Variante kleine Bühne (7,5 x 8m)



-  Fresnel 2kW
-  Fresnel 1kW
-  Par 64  
CP 62