

HeadFeedHands

Physical Theatre

„Fischen ohne Helm“ (La pêche sans casque)

Informations techniques

Grandeur de la scène:

Minimum: 8m x 8m x 5 m de hauteur

Idéal: 9m x 9m x 6 m de hauteur

Durées des préparations pour la représentation

Livraison et montage du décors : 2 heures

Arrangement /ajustassions des lumières (notre technicien avec un technicien du lieu): environ 3-4 heures

Répétition technique, son et lumière, avec les artistes et les techniciens: 2 h

Démontage du décors: 2h

Représentation: 75 minutes sans pause

Emploi du temps au jour de la représentation

9:00 – 12:00 montage du décors (compagnie)

11:30 – 16:00 arrangement des lumières (technicien du lieu avec le technicien de la compagnie)

16:00 - 18:00 répétition technique (technicien du lieu, lumières et son)

18:00 – 20:00 ajustassions des lumières

20:00 représentation (techniciens du lieu pour lumières et son, technicien de la compagnie)

Son

La musique / le son est gravé sur un disque compact C.D.

Nous avons besoin d'un technicien pour le son pendant la représentation

Lumières/Eclairage

Voir plan de lumières / éclairage

Un technicien pour pendre et arranger les lumières avec notre technicien

Le technicien de la compagnie est en charge des lumières pendant la représentation

Backstage

Pour 5 artistes – lumières, miroirs, lavabos, douche et toilette

Préparation de la scène avant l'arrivé de la compagnie

tapis de danse noir

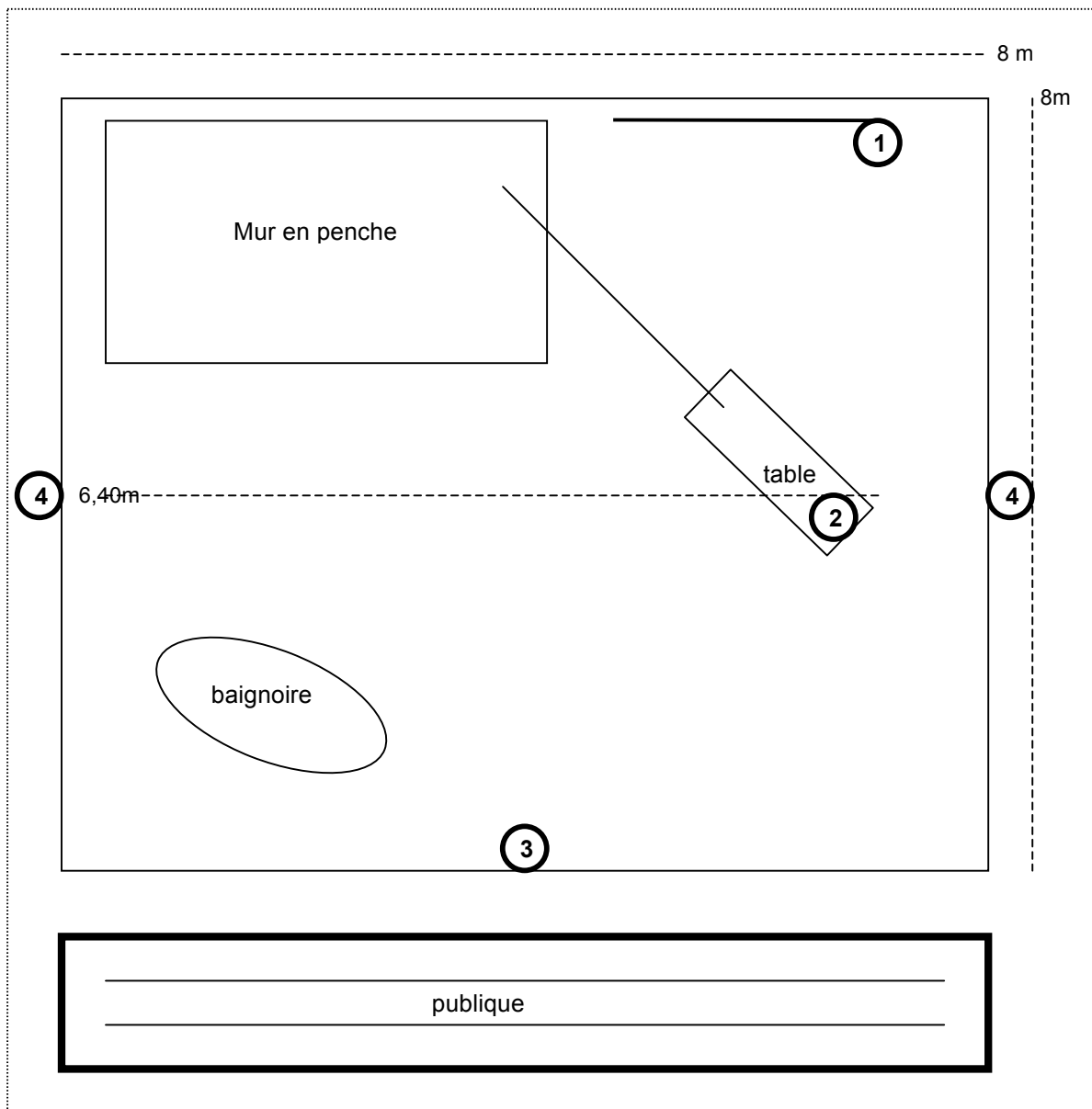
rideau noirs au fond et sur les côtés

serpillière pour nettoyer le tapis de danse

une chaise

autres, voir esquisse (page 2)

Esquisse Scène



1 – un papier peins (5 kg), pendue en deux points. Il faut une traverse

2 – Electricité (standard)

3 – Si la scène est haute, il faut quelque chose pour arreter des objets roulants avant de tomber de la scène

4 – La meme chose aux cotés

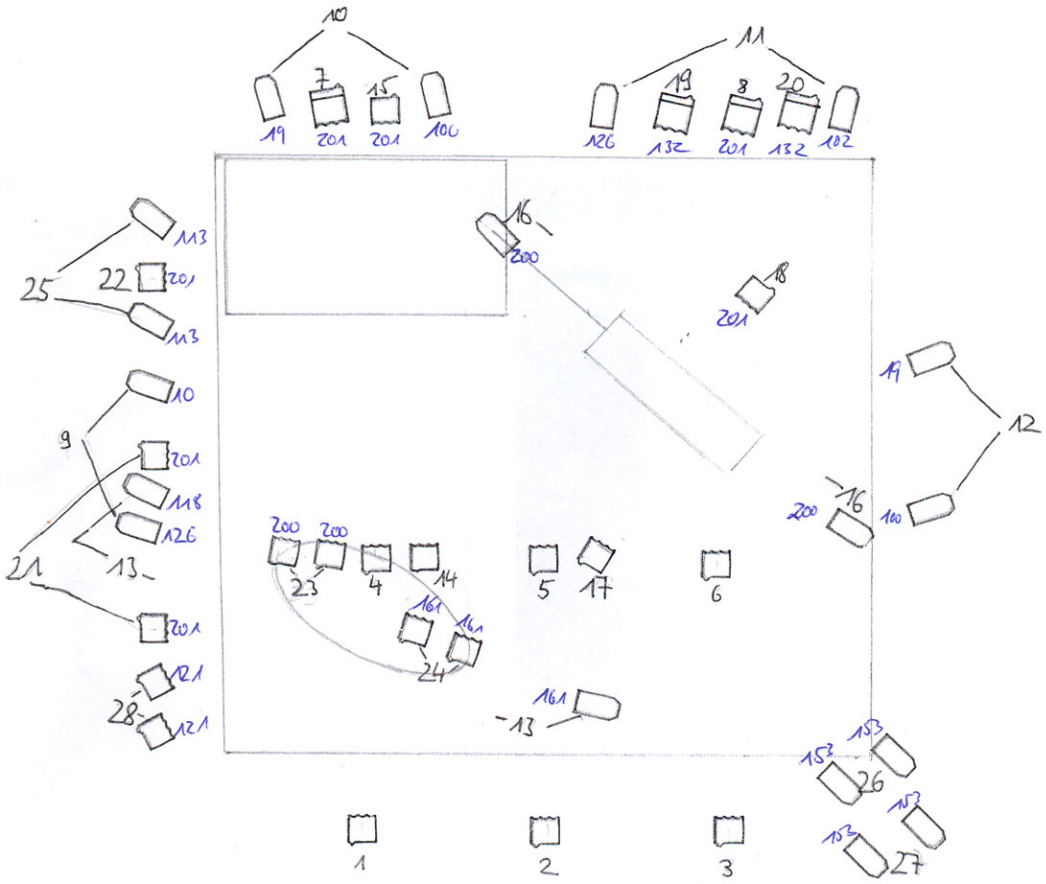
Pour toutes questions techniques, contactez s'ils vous plait info@headfeedhands.de

Merci beaucoup

Compagnie HeadFeedHands

Fischen ohne Helm - Hängeplan

Variante kleine Bühne (7,5 x 8m)



- 
 Fresnel
2kW
- 
 Fresnel
1kW
- 
 Par 64