

HeadFeedHands

Physical Theatre

„One Room Ticket“

Informations techniques

Grandeur de la scène:

Minimum: 7m x 7m x 4 m de hauteur

Durées des préparations pour la représentation

Livraison et montage du décors : 2 heures

Arrangement des lumières (notre technicien avec un technicien du lieu): environ 3-4 heures

Répétition technique, son et lumière, avec les artistes et les techniciens: 2 h

Démontage du décors: 2h

Représentation: 75 minutes sans pause

Emploi du temps au jour de la représentation

10:00 – 12:00 montage du décors (compagnie)

11:30 – 16:00 arrangement des lumières (technicien du lieu avec le technicien de la compagnie)

16:00 - 18:00 répétition technique (technicien du lieu, lumières et son)

18:00 – 20:00 ajustassions des lumières

20:00 représentation (techniciens du lieu pour lumières et son, technicien de la compagnie)

Préparation de la scène avant l'arrivé de la compagnie

tapis de danse noir

rideau noirs au fond et sur les côtés

serpillière pour nettoyer le tapis de danse

Possibilité d'entrer sur scène par le centre du rideau au fond. Minimum 60 cm d'espace derrière le rideau au fond

Son

La musique / le son est gravé sur un disque compact C.D.

Nous avons besoin d'un technicien pour le son pendant la représentation

On a besoins de 1-3 micros (Lavalier) pour le bouncophon.

Lumières/Eclairage

XLR connection (DMX-signal, 3-polig ou 5-polig) derrière la scène pour une eclairage specifique pour le bouncophon

Voir plan de lumières / éclairage

Un technicien pour pendre et arranger les lumières avec notre technicien

Le technicien de la compagnie est en charge des lumières pendant la représentation

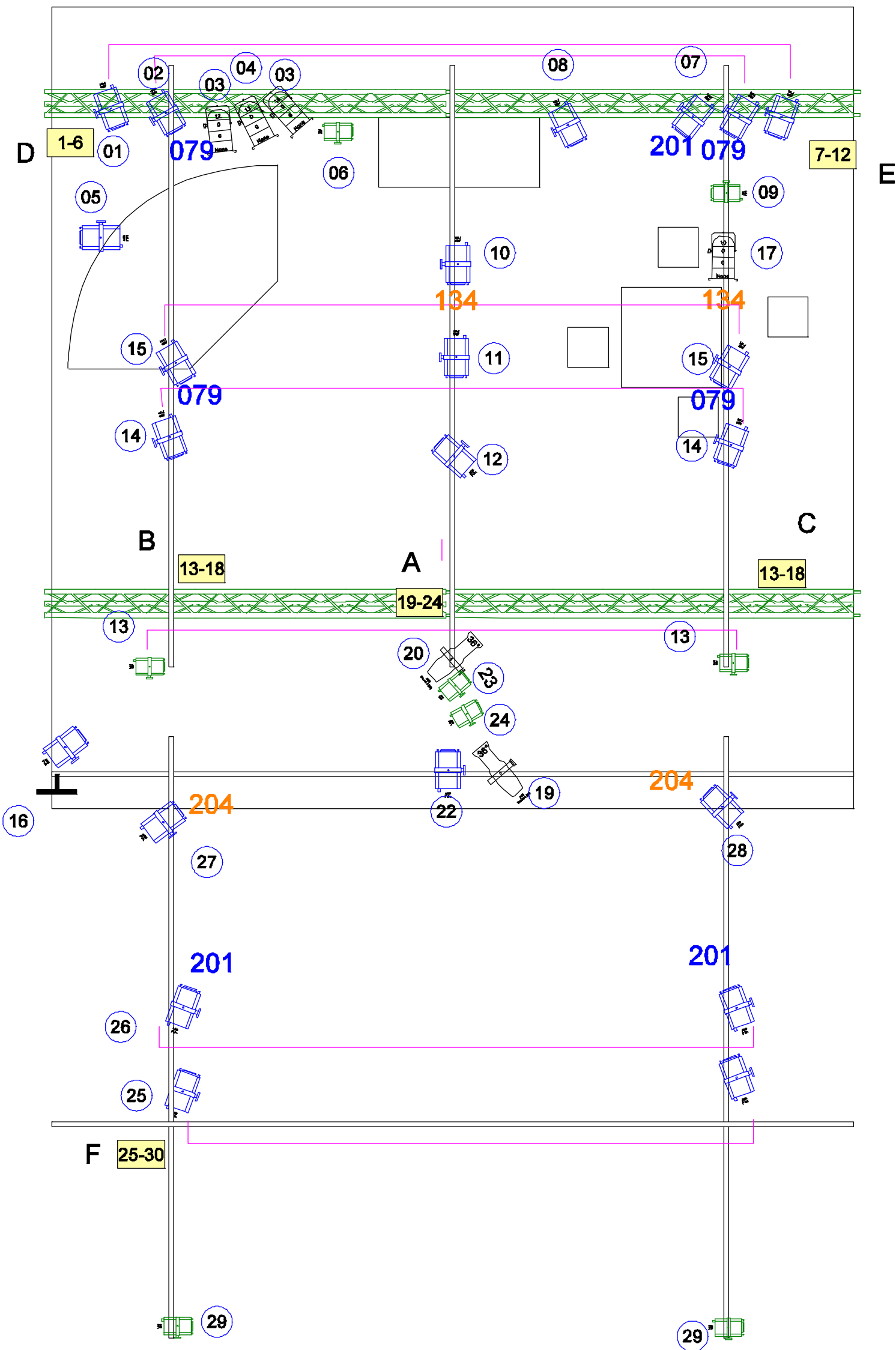
Backstage

Pour 5 artistes – lumières, miroirs, lavabos, douche et toilette

Pour toutes questions techniques, contactez s'ils vous plait : info@headfeedhands.de

Merci beaucoup

Compagnie HeadFeedHands



Legende		
	22	1 kW Fresnel
	2	ETC S4 575W
	4	1kw PAR 64, CP 62
	6	650W Fresnel

Klient HEADFEEDHANDS		Projekt One Room Ticket	
Gezeichnet: R.Ludwig	Maßstab: 1:xxx	Datum: 2.11.2006	
Betrifft:		Beleuchtungsplan	
Zeichnung	2	Rev:	1
Rainer Ludwig Großfriedrichsburgerstraße 17a 81827 München Fon: +49-89-45 31 09 14 Fax: +49-89-45 31 09 15 mobil: 0174-9 22 98 77 e-mail: info@lightlounge.net			

Focusing:

